

WOHNUNGS-EXPOSÉ

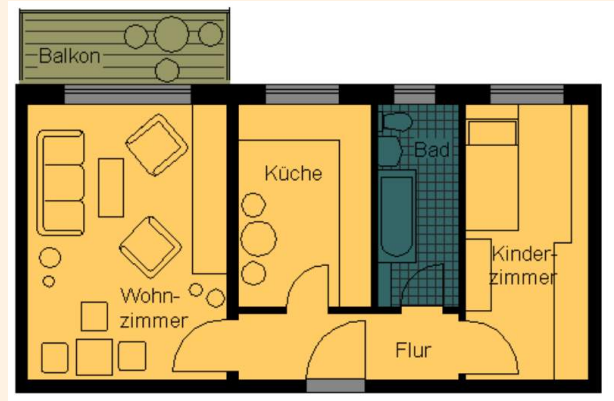
Referenz-Nr.: 2000/221/102

Adresse:

Mozartstraße 13
Erdgeschoss / mittig

Wohngebiet:

Lützelhöhe



WOHNRAUMGRÖßE:	41,00 m ²
GRUNDMIETE:	188,60 EUR
BETRIEBSKOSTEN:	49,20 EUR
HEIZKOSTEN:	0,00 EUR
GESAMTMIETE:	237,80 EUR
AUSSTATTUNG:	Badewanne, Balkon
HEIZUNGSTYP:	Gastherme

Genossenschaftsanteile: 900 €
 Unsere Wohnungen befinden sich in einem schönen und ruhigen Wohngebiet, der sogenannten „Lützelhöhe“ mit größeren und kleineren Mehrfamilienhäusern am Rande der Stadt Frankenberg. Es gibt hier viele Grünflächen und das angrenzende Lützeltal zieht Wanderer und Naturfreunde an. Verschiedene Spielplätze laden Familien mit Kindern zum Verweilen ein. Das Zentrum der Stadt Frankenberg ist zu Fuß oder bequem mit dem Stadtverkehr erreichbar.



WOHNUNGS-EXPOSÉ

ENERGIEAUSWEIS für Wohngebäude

gemäß den §§ 16 ff. Energieeinsparverordnung (EnEV)

gültig bis: 06 / 2017

1

Gebäude

Gebäudetyp: Mehrfamilienwohnhaus
Adresse: 09669 Frankenberg
Mozartstraße 9 - 13



Gebäudeteil:
Baujahr Gebäude: ca. 1963
Baujahr Anlagentechnik: ca. 1994
Anzahl Wohnungen: 36
Gebäudenutzfläche A_{Nz} : 1864,4 m²

Anlass der Ausstellung des Energieausweises

Neubau Vermietung/Verkauf Modernisierung (Änderung / Erweiterung) Sonstiges

ENERGIEAUSWEIS für Wohngebäude

gemäß den §§ 16 ff. Energieeinsparverordnung (EnEV)

2

Berechneter Energiebedarf des Gebäudes

Energiebedarf CO_2 -Emissionen¹⁾ 117,5 kWh/(m²a)



Primärenergiebedarf ("Gesamteffizienz") 136,2 kWh/(m²a)

Nachweis der Einhaltung des § 3 oder § 9 Abs. 1 EnEV²⁾

Primärenergiebedarf: 136,2 kWh/(m²a) Energetische Qualität der Gebäudehülle: 6,726 W/(m²K)
Gebäudekennwert Q_p : 136,2 kWh/(m²a) Gebäudekennwert H_f : 6,726 W/(m²K)
EnEV-Anforderungswert: -- kWh/(m²a) EnEV-Anforderungswert: -- W/(m²K)

Endenergiebedarf: Jährlicher Endenergiebedarf in kWh/(m²a) für Heizung, Warmwasser, Hilfsgeräte³⁾ Gesamt kWh/(m²a)