

# WOHNUNGS-EXPOSÉ

Referenz-Nr.: 2000/402/103

**Adresse:**

Freiberger Straße 53  
2. Obergeschoss / keine Angaben

**Wohngebiet:**

Innenstadt

**WOHNRAUMGRÖßE:** 79,36 m<sup>2</sup>

**GRUNDMIETE:** 484,10 EUR

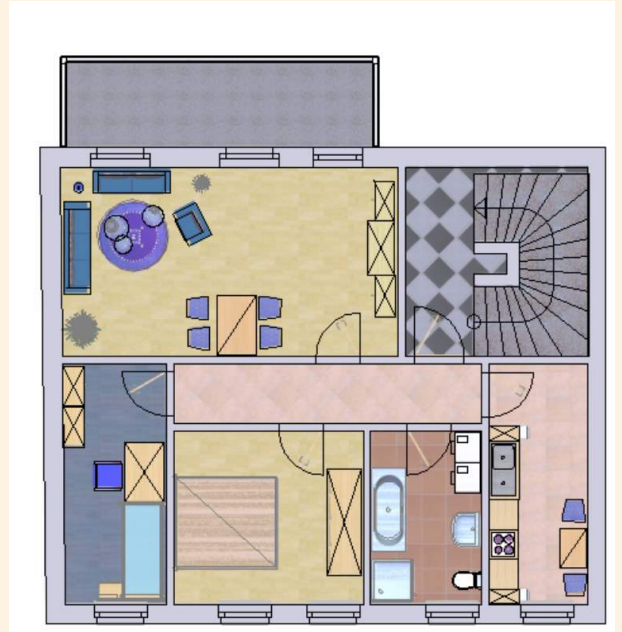
**BETRIEBSKOSTEN:** 99,20 EUR

**HEIZKOSTEN:** 110,94 EUR

**GESAMTMIETE:** 694,24 EUR

**AUSSTATTUNG:** Badewanne, Dusche

**HEIZUNGSTYP:** Zentralheizung



Genossenschaftsanteile: 1050 €

Unsere Wohnungen befinden sich in ruhiger, zentraler Lage der Innenstadt. Der Marktplatz mit seinen verschiedenen Geschäften liegt in unmittelbarer Nähe. Verschiedene Dienstleister wie Ärzte, Apotheken und vielfältige andere Einkaufsmöglichkeiten sind ebenfalls zu Fuß erreichbar.



# WOHNUNGS-EXPOSÉ

Gebäude	
Gebäudetyp	Mehrfamilienhaus
Adresse	09669 Frankenberg/Sa. Freiberger Str. 53
Gebäudeteil	Ganzes Gebäude
Baujahr Gebäude <sup>3</sup>	1800
Baujahr Wärmeerzeuger <sup>3,4</sup>	2015
Anzahl Wohnungen	3
Gebäudenutzfläche A <sub>N</sub>	375,6
Wesentliche Energieträger für Heizung und Warmwasser <sup>3</sup>	Erdgas
Erneuerbare Energien Art	keine
Lüftung	Fensterlüftung
Anlass der Ausstellung des Energieausweises	
<input type="checkbox"/> Neubau <input checked="" type="checkbox"/> Modernisierung (Änderung / Erweiterung) <input type="checkbox"/> Vermietung/Verkauf <input type="checkbox"/> Sonstiges	

Verwendung

Energiebedarf	CO <sub>2</sub> -Emissionen <sup>3</sup>	19,21 kg/(m <sup>2</sup> ·a)
Endenergiebedarf dieses Gebäudes	92,0 kWh/(m <sup>2</sup> ·a)	
Primärenergiebedarf ("Gesamtenergieeffizienz")	103,5 kWh/(m <sup>2</sup> ·a)	
Anforderungen gemäß EnEV <sup>4</sup>		
Primärenergiebedarf	Ist-Wert: 103,5 kWh/(m <sup>2</sup> ·a)    Anforderungswert: -- kWh/(m <sup>2</sup> ·a)	
Energetische Qualität der Gebäudehülle H <sub>T</sub>	Ist-Wert: 0,405 W/(m <sup>2</sup> ·K)    Anforderungswert: -- W/(m <sup>2</sup> ·K)	
Sommerlicher Wärmeschutz (bei Neubau)	<input type="checkbox"/> eingehalten	
Für Energiebedarfsberechnungen verwendetes Verfahren		
<input checked="" type="checkbox"/> Verfahren nach DIN V 4108-6 und DIN V 4701-10		
<input type="checkbox"/> Regelung nach § 3 Absatz 5 EnEV		
<input checked="" type="checkbox"/> Vereinfachungen nach § 9 Abs. 2		