

# WOHNUNGS-EXPOSÉ

Referenz-Nr.: 2000/402/102

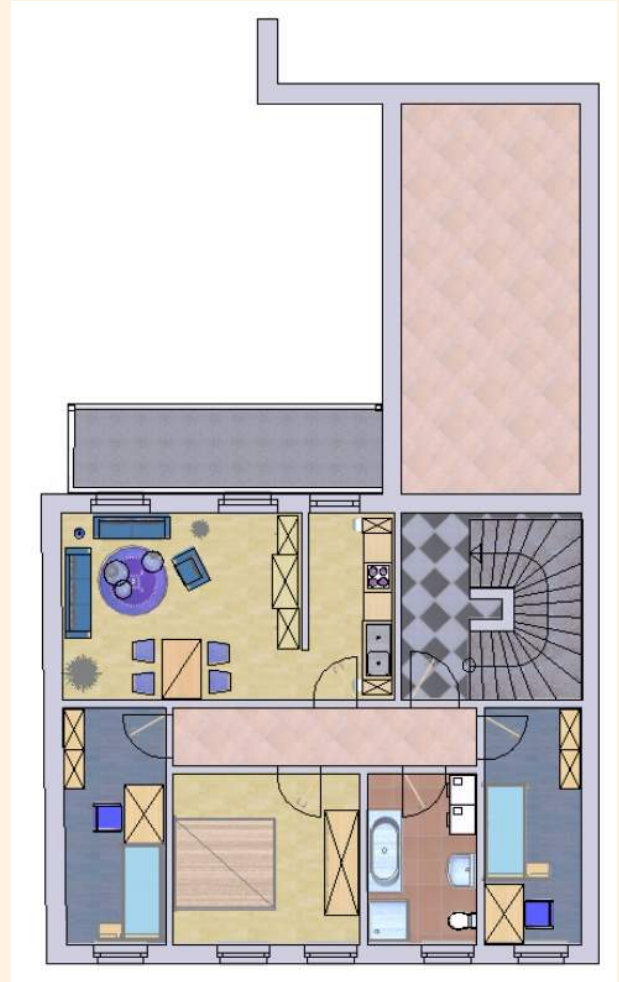
**Adresse:**

Freiberger Straße 53  
1. Obergeschoss / keine Angaben

**Wohngebiet:**

Innenstadt

<b>WOHNRAUMGRÖßE:</b>	92,82 m <sup>2</sup>
<b>GRUNDMIETE:</b>	566,20 EUR
<b>BETRIEBSKOSTEN:</b>	116,03 EUR
<b>HEIZKOSTEN:</b>	110,88 EUR
<b>GESAMTMIETE:</b>	793,11 EUR
<b>AUSSTATTUNG:</b>	Terrasse, Balkon, Badew., Dusche
<b>HEIZUNGSTYP:</b>	Zentralheizung



Genossenschaftsanteile: 1200 €

Unsere Wohnungen befinden sich in ruhiger, zentraler Lage der Innenstadt. Der Marktplatz mit seinen verschiedenen Geschäften liegt in unmittelbarer Nähe. Verschiedene Dienstleister wie Ärzte, Apotheken und vielfältige andere Einkaufsmöglichkeiten sind ebenfalls zu Fuß erreichbar.



# WOHNUNGS-EXPOSÉ

## Gebäude

Gebäudetyp: Mehrfamilienhaus  
Adresse: 09669 Frankenberg/Sa.,  
Freiberger Str. 53

Gebäudeteil: Ganzes Gebäude

Baujahr Gebäude<sup>3</sup>: 1800

Baujahr Wärmeerzeuger<sup>3,4</sup>: 2015

Anzahl Wohnungen: 3

Gebäudenutzfläche  $A_N$ : 375,6

Wesentliche Energieträger  
für Heizung und Warmwasser <sup>3</sup>: Erdgas

Erneuerbare Energien Art: keine

Lüftung: Fensterlüftung

Anlass der Ausstellung des Energieausweises

Neubau  Modernisierung (Änderung / Erweiterung)  Vermietung/Verkauf  Sonstiges

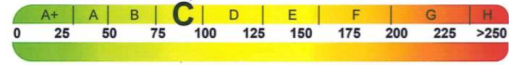


Verwendung

## Energiebedarf

CO<sub>2</sub>-Emissionen<sup>3</sup>: 19,21 kg/(m<sup>2</sup>·a)

Endenergiebedarf dieses Gebäudes: 92,0 kWh/(m<sup>2</sup>·a)



Primärenergiebedarf ("Gesamtennergieeffizienz") 103,5 kWh/(m<sup>2</sup>·a)

Anforderungen gemäß EnEV<sup>4</sup>

Primärenergiebedarf

Ist-Wert: 103,5 kWh/(m<sup>2</sup>·a) Anforderungswert: -- kWh/(m<sup>2</sup>·a)

Energetische Qualität der Gebäudehülle  $H_T$

Ist-Wert: 0,405 W/(m<sup>2</sup>·K) Anforderungswert: -- W/(m<sup>2</sup>·K)

Sommerlicher Wärmeschutz (bei Neubau)  eingehalten

Für Energiebedarfsberechnungen  
verwendetes Verfahren

Verfahren nach DIN V 4108-6  
und DIN V 4701-10

Regelung nach § 3 Absatz 5 EnEV

Vereinfachungen nach § 9 Abs. 2